

Entwicklungshandbuch

Fit für die Naturpark-Partnerschaft

Stärkung der Zusammenarbeit
in den Oberösterreichischen Naturparks



Willkommen als Naturpark-Partner

Entwicklungshandbuch für Direktvermarkter, Produzenten,
Händler und sonstige Naturpark-Partner



www.naturparke-ooe.at



Impressum

1. Auflage Jänner 2019

Herausgeber und für den Inhalt verantwortlich:

Verein Naturpark Attersee-Traunsee
(ZVR-Zahl 459958424)

Verein Naturpark Mühlviertel
(ZVR-Zahl 327534993)

Verein Naturpark Obst-Hügel-Land
(ZVR-Zahl 632754714)

An diesem Entwicklungshandbuch wirkten mit: DI Johannes Kunisch, Dr. Gottfried Schindlbauer, Maria Pusswald-Ganschitter, Andrea Adler-König, Barbara Derntl, Michaela Reiter, Rainer Silber, Siglinde Hollsteiner, Clemens Schnaitl, Sabine Pumberger

Gestaltung: Sabine Pumberger

Fotos: von den Oberösterreichischen Naturparken, wenn nicht anders angegeben.

Inhalt ▼

IN DIESEM HANDBUCH

Vorwort - Herzlich Willkommen als Naturpark-Partner OÖ	3
Die 4 Säulen - Die Kernaufgaben eines Naturparks	4
Worum sich alles dreht - Naturschutz	5, 6
Steckbrief Naturpark Mühlviertel	7
Steckbrief Naturpark Obst-Hügel-Land	8
Steckbrief Naturpark Attersee-Traunsee	9
Partnerschaft mit Nachhaltigkeit	10
Vielfalt - Biodiversität erhalten und sichern.	12
Unique Selling Proposition - Alleinstellungsmerkmale.	13
Naturpark Partnerschaft - ICH BIN DABEI / WIR SIND DABEI	14
Kriterienkatalog - Standards für NaturparkpartnerInnen	15 - 23
Ansprechpartner im Naturpark Mühlviertel	24 - 33
Ansprechpartner im Naturpark Obst-Hügel-Land	34 - 43
Ansprechpartner im Naturpark Attersee-Traunsee.	44 - 50

Gut zu wissen

WAS IST EIN NATURPARK?

Ein Naturpark ist **ein geschützter Landschaftsraum** (in Oberösterreich: Ausweisung als „Landschaftsschutzgebiet“), der durch die **traditionelle Bewirtschaftung von Menschen** über Jahrhunderte hinweg seine heutige Gestalt bekommen hat.

Diese **wertvollen Kulturlandschaften** werden als Erholungsgebiet zugänglich gemacht und eignen sich besonders für die Vermittlung von Wissen über die Natur.

Ziel ist es, das **ausgewogene Zusammenwirken von „schützen und nützen“** auch in Zukunft fortzusetzen. Das Prädikat „Naturpark“ ist eine Auszeichnung für dieses Vorgehen.



Foto: Norbert Pühringer



Vorwort ▼

HERZLICH WILLKOMMEN ALS NATURPARK-PARTNER OÖ!

Natur- und Landschaftsschutz ist langfristig nur gemeinsam mit den Grundbesitzern und jenen Menschen möglich, die die Leistungen der Landschaftspflege erbringen. Wie die Naturparke zeigen, können dabei auch einzigartige Produkte und Angebote mit besonderen Qualitäten entstehen.

Naturparke sind nach dem Oö. Natur- und Landschaftsschutzgesetz Landschaftsschutzgebiete, die für die Erholung oder für die Vermittlung von Wissen über die Natur besonders geeignet sind. Neben dem Schutz, der Erholung und der Bildung, hat in den Naturparks auch die Regionalentwicklung und damit die regionale Wertschöpfung und die Sicherung der Lebensqualität, einen hohen Stellenwert. Landschaften, Produkte und Angebote mit Alleinstellungsmerkmal können zum Imagerträger einer Region oder im touristischen Marketing werden. Um diese Möglichkeiten optimal zu nutzen, bedarf es einer engen Zusammenarbeit aller im Tourismus und für den Naturpark verantwortlichen Personen.

Es ist Aufgabe des Projekts **„Fit für die Naturparkpartnerschaft - Stärkung der Zusammenarbeit in den Naturparks“** zu klären, welche Beiträge dafür Gastwirte, Beherberger, Naturpark-Spezialitäten-Produzenten, Naturvermittler, die Geschäftsführer verschiedener Organisationen und andere Akteure leisten können. Weitere Ziele des Bearbeitungsprozesses sind:

- Standards der Zusammenarbeit zu entwickeln
- Aktivitäten der Naturparke einer breiten Öffentlichkeit zu kommunizieren,
- das Bewusstsein für die biologische Vielfalt zu stärken und
- die regionale Zusammenarbeit und Wertschöpfung zu fördern

Die Abteilung Naturschutz unterstützt diesen Entwicklungsprozess und wünscht allen Beteiligten ein gutes Gelingen und viel Erfolg bei der Umsetzung der Erkenntnisse!



Dr. Gottfried Schindlbauer
Leitung Abteilung
Naturschutz Land OÖ



DI Johannes Kunisch
Projektleitung Abteilung
Naturschutz Land OÖ

Die 4 Säulen ▼

DIE KERNAUFGABEN EINES NATURPARKS

Die Naturpark-Idee ist rund fünfzig Jahre alt und basiert auf den vier Säulen Schutz, Bildung, Erholung und Regionalentwicklung, die gleichberechtigt neben- und miteinander entwickelt werden. Somit können wunderschöne charakteristische Kulturlandschaften und ihre biologische Vielfalt erhalten und in Ihrem Wert gesteigert werden.



Foto: Josef Hinterleitner

Natur- und Landschaftsschutz

Ziel ist, den Naturraum durch nachhaltige Nutzung in seiner Vielfalt und Schönheit zu sichern und die jahrhundertlang geprägte Kulturlandschaft zu erhalten: Biodiversitätsprojekte, Besucherlenkung, Vertragsnaturschutz (ÖPUL), Schutzgebietsbetreuung, -management, "Sanfte Mobilität", naturkundliche Informationen, Forschungsprojekte



Foto: Daniela Stockinger

Naturerlebnis und Umweltbildung

Ziel ist, die Natur in interaktiven Formen begreifbar und die Zusammenhänge von Natur, Landschaft und Kultur erlebbar zu machen: Naturpark-Schulen, Naturpark-Kindergärten, Themenwege, Erlebnisführungen, Infomaterialien, Seminare, Kurse, Ausstellungen, Mitarbeiteraus- und -weiterbildung, laufende Kooperation mit Forschungseinrichtungen, zielgruppenspezifische Angebote



Foto: Daniela Stockinger

Erholung

Ziel ist, dem Schutzgebiet und dem Landschaftscharakter entsprechend, attraktive Erholungseinrichtungen anzubieten: Wanderwege, Rad- und Reitwege, naturverträgliche Kanufahrten und Wintersportangebote, Rast- und Ruheplätze, "Betreuungspersonal", der naturräumlichen Situation angepasste (Erlebnis)spielplätze, familienfreundliche Umgebung, barrierefreie Wege



Regionalentwicklung

Ziel ist, Impulse für eine regionale Entwicklung zu setzen, um damit die regionale Wertschöpfung zu erhöhen sowie die Lebensqualität zu sichern. Zusammenarbeit von Naturschutz, Landwirtschaft, Tourismus, Gewerbe und Kultur: Sozial- und umweltverträglicher Tourismus, Naturpark-Spezialitäten nach definierten Kriterien, Arbeitsplätze durch Naturparke, Naturpark-Gaststätten, Marketing – Informationsmaterialien

Worum sich alles dreht ▼

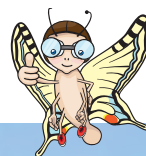
NATURPARKE, NATURSCHUTZ UND BIODIVERSITÄT

Vielfach können Naturschutzziele nur im Dialog mit Partnern nach dem Prinzip der Freiwilligkeit gefunden und verwirklicht werden. Gerade dafür sind die Voraussetzungen in den Naturparken sehr gut, denn da leben Naturschutzprojekte von der Einbindung der Bevölkerung. Einige gelungene Beispiele dazu aus den drei oberösterreichischen Naturparken:

Steinriesen und Magerwiesen im Aist-Naarn-Kuppenland

Die hügelige, kleinstrukturierte Landschaft mit ihren Granit-Restlingen ist das Markenzeichen des **Naturpark Mühlviertel**. Nicht umsonst wurde der imposanteste Wackelstein – der „Schwammerling“ – als Logo gewählt. Steinblöcke finden sich hier inmitten bunter Magerwiesen. Steile Schluchtwälder mit mächtigen Blockburgen begleiten die Flüsse und Bäche der Region. Viele dieser Steinformationen wurden als Naturdenkmal ausgezeichnet. Ein besonderes Naturdenkmal ist die Blockheide auf der Pammerhöhe in Rechberg, wo der säulenförmige Wacholder landschaftsprägend ist. Um seine DNA zu erhalten, werden aus den Samen Jungpflanzen gezogen, die dann in der Naturparklandschaft wieder ausgepflanzt werden. Die extensiv bewirtschafteten Ackerflächen sind Lebensraum der **Heidelerche**, einer der vier Naturparkleittiere. Dieser seltene, bodenbrütende Singvogel braucht offene Kuppenlandschaften und insektenreiche Magerwiesen. Zum Schutz der Heide-lerche wurden ab 2017 mit den Landwirten spezielle Erhaltungs- und Bewirtschaftungsmaßnahmen vereinbart. Regelmäßig erheben Ornithologen den aktuellen Bestand.

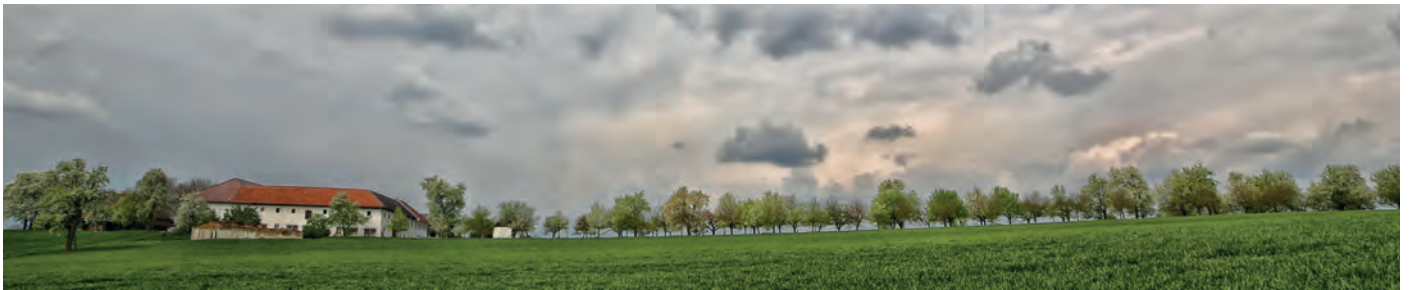
Einem weiteren Leittier, dem **Schwabenschwanz**, ist ein Themenweg gewidmet: der Schmetterlingserlebnisweg in St. Thomas am Blasenstein. Denn die nährstoffarmen Böden sind Grundlage für die bunten Magerwiesen mit Pechnelke, Heidenelke, Bibernelle, Johanniskraut und wildem Thymian (= Quendel). Wegen der artenreichen Flora ist auch die Schmetterlingsvielfalt besonders groß. Der **Uhu**, ein Bewohner der steilen Hangwälder und die **Flussperlmuschel** in den kalten, sauberen Bächen und Flüssen komplementieren die vier Naturparkleittiere. Leitpflanze ist der Quendel, eine häufige Pflanze der Grusrasen mit großer Bedeutung für die Insektenvielfalt aber auch für uns Menschen in der Küche und Volksheilkunde.



Obstreiches Hausruckviertler-Hügelland

Die sanfthügelige Landschaft im **Naturpark Obst-Hügel-Land** ist durch zahlreiche Obstbäume rund um die Bauernhäuser oder entlang von Straßen, Wegen, Rainen und Grundstücksgrenzen geprägt. Streuobstwiesen bieten Lebensraum für viele Insektenarten, wie Wildbienen oder Schmetterlinge. Alte Bäume mit Baumhöhlen sind relevant für das Vorkommen der Bechsteinfledermaus oder verschiedener Vogelarten wie Gartenrotschwanz, Steinkauz oder Wiedehopf. Projekte zur Pflege und Erhaltung der alten Obstbäume und traditioneller Obstsorten sowie Pflanzaktionen junger Bäumen sind wichtige Aufgaben des Naturparks.

Anfang 2016 startete ein **Kiebitz-Schutzprojekt**, um den sinkenden Bestandszahlen rechtzeitig zu begegnen und den Bruterfolg zu erhöhen. In Abstimmung mit den Landwirten haben BirdLife Österreich, die Naturparkverwaltung und die Abteilung Naturschutz ein Förderprogramm ausgearbeitet. Dabei sind Kiebitz-Inseln als Ackerstilllegung, Kiebitz-Zeitfensterflächen für die Aussetzung der Bewirtschaftung bei Acker-Sommerkulturen sowie ein kleinräumiger Schutz der Kiebitz-Nester vorgesehen. Nach einer erfolgreichen Zwischenbilanz und einer Beteiligung von sechs engagierten Landwirten sieht BirdLife Österreich den Kiebitz-Schutzerfolg als ein gelungenes Pilotprojekt. Es liefert einen wertvollen Beitrag für die Kiebitzpopulation in oberösterreichischen Ackerbaugebieten.



Flyschberge zwischen Attersee und Traunsee

Der jüngste oberösterreichische **Naturpark Attersee-Traunsee** verbindet die beiden Seen im Salzkammergut: den Attersee und den Traunsee. Die Landschaft besticht durch seine große Vielfalt blühender Obstbäume im Frühjahr, sanfte Lärchenwiesen, verborgene Almen und durch eine facettenreiche Waldwildnis. Zu den Besonderheiten gehört auch die genetische Vielfalt an Pflaumen, die halbwild und ohne echte Pflege im Umkreis von menschlichen Ansiedelungen wachsen. Viele Pflaumenarten, z.B. Bidling, Krieche, Pemse, Punze oder Zwispitz sind in der Region mittlerweile vom Aussterben bedroht. Die Schlehe ist nicht nur die Mutter aller Pflaumenarten, sondern auch für den Neuntöter, einen spatzengroßen Singvogel, von großem Interesse.

Hohe Priorität im Naturpark hat das **Projekt „Zwetschkenreich“**.

Das Projekt begann 2016 mit einer großangelegten Feldforschung, bei der weit über hundert Belege von kern- und wurzelechten zwetschkenähnlichen Arten aufgefunden und gesichert wurden. In weiterer Folge sind Maßnahmen zur Altbaumrevitalisierung gesetzt und ein Nachzuchtprogramm (Veredlung von Pflaumenarten bzw. Vermehrung über Wurzeltriebe) in der Region gestartet worden. Auch die Anlage eines Sortenerhaltungsgartens ist in Zusammenarbeit mit dem Verein ARCHE NOAH geplant.





Steckbrief ▼ NATURPARK MÜHLVIERTEL

Der 360 Mio. Jahre alte Weinsberger Granit prägt die Landschaft im unteren Mühlviertel und zeigt sich im Naturpark von seiner schönsten Seite. Beeindruckende Blockburgen, riesige Wackelsteine, Pechölsteine, Schalen- und Durchkriechsteine findet der Gast in einer einmaligen Dichte und Ausprägung. Sie sind nicht nur als Naturdenkmal eine Augenweide, sondern auch bekannte „Pilgerstätten“ des Menschen zum Kraft tanken. Kaum zu glauben, dass der harte Stein die Lebensgrundlage einer besonders aromatischen Heilpflanze, dem wilden Thymian oder Quendel ist, der seit jeher in der Volksheilkunde genutzt wird. In den bunten Magerwiesen und neben den Felsen im Offenland blüht er noch reichlich und dient seltenen Schmetterlingen als Nahrungsquelle.



255 km Wanderwege, 66 km Naturpark-Radroute ideal für E-Bikes und eine 45 km Mountainbike-Strecke laden Bewegungshungrige ein. Für Familien ist der Schmetterlingerlebnisweg und der 3000 m² große Naturpark-spielplatz ein besonderer Tipp. Unsere 13 erfahrenen NaturvermittlerInnen begleiten Dich gerne auf Deiner Tour zu den Kraftplätzen und Naturschätzen der Region. Die Vermittlung und der Erhalt des regionalen Volksheilwissens ist ein besonderer Schwerpunkt in der Naturparkarbeit.

Faktenbox

Gründungsjahr: 1996

Gesamtfläche: 1046 ha

Mitgliedsgemeinden: Allerheiligen, Bad Zell,
Rechberg, St. Thomas am Blasenstein

Unser USP:

**Von Steinriesen, Magerwiesen
und Quendel**

Steckbrief ▼ NATURPARK OBST-HÜGEL-LAND

Schartner Kirsche trifft Samareiner Weberbartl-Apfel! Streuobstwiesen, Obstbaumalleen entlang der Wege und alte Obstgärten rund um die Höfe prägen die sanfthügelige Kulturlandschaft im Naturpark Obst-Hügel-Land. Im Frühjahr verwandeln die Blüten der unzähligen Kirsch-, Birn- und Apfelbäume die Gegend in ein einzigartiges weißes Blütenmeer.

Diese Zeit lädt besonders zu Ausflügen in das Obst-Hügel-Land ein. Ein Glas erfrischender Most und eine zünftige Jause machen auch die Pausen zu einem Genusserebnis. Bei den zahlreichen bäuerlichen Direktvermarktern erhalten die Gäste Kirschen, Marillen, Äpfel, Birnen, Zwetschken, aber auch Most, Säfte, Sekte, Brände, Liköre, Honig u.v.m.



Die Streuobstwiesen bieten vielen Tier- und Pflanzenarten Lebensraum. Etwa dem Grünspecht oder dem seltenen Gartenrotschwanz. Der Naturpark lässt sich auf einem der 11 Rundwanderwege oder mit dem Rad individuell erkunden. Empfehlenswert ist jedoch eine geführte Tour. Unsere NaturvermittlerInnen zeigen den Besuchern besondere Plätze und greifen spannende Naturthemen in deren Angeboten auf.

Faktenbox

Gründungsjahr: 2005

Gesamtfläche: 26 km²

Mitgliedsgemeinden: Scharten und St. Marienkirchen/Polsenz

Unser USP:

**Weberbartl Apfel und
Schartner Kirsche**



Steckbrief ▼

NATURPARK ATTERSEE-TRAUNSEE

Blühende Obstbäume im Frühjahr, bunte Blumenwiesen und sanfte Lärchenwiesen, verborgene Almen und facettenreiche Waldwildnisse im sanft hügeligen Zwischenland laden zum Verweilen ein. Bekannt ist der Naturpark für eine Artenvielfalt an seltenen Zwetschken.

Unser Waldkammergut kann auf einem gut ausgebauten Rad-, Reit- und Wanderwegenetz erkundet werden. So lernt man die Eigenheiten dieses Naturparks kennen. An zahlreichen Aussichtspunkten kann man die einzigartig schöne Berg-, Wald- und Seenlandschaft des Salzkammergutes genießen.



Foto: Josef Hinterleitner

Für Naturliebhaber bieten Naturschauspieler spannende Erlebnisführungen an, bei denen die Kräuter- und Pflanzenwelt oder das Leben in Wald und Wasser erkundet werden. Auch interessante Themenwege warten darauf, erkundet zu werden: Der WWW Windlegernweg oder der lustvolle Erlebnisweg G(eh)-Punkt.

Faktenbox

Gründungsjahr: 2012

Gesamtfläche: 77 km²

Mitgliedsgemeinden: Altmünster, Weyregg, Steinbach, Schörfling, Aurach

Unser USP:

**Zwetschkenreich im
Waldkammergut**

Partnerschaft mit Nachhaltigkeit ▼ NATURPARKE UND SPEZIALITÄTEN PRODUZENTEN UND -VERKAUFSSTELLEN



Naturparke sind typische österreichische Kulturlandschaften, die in ihrer Entstehung vom Menschen geprägt wurden und die auch nur durch laufende Bewirtschaftung erhalten bleiben können.

„Schützen durch nützen!“

So vielfältig wie die Landschaften sich in einem Naturpark präsentieren, so vielfältig sind auch die Produkte von Bewirtschaftern und innovativen Produzenten. In kreativen Verkaufsstellen werden sie genuss-freudigen Kunden angeboten die auf eine achtsame Produktion und Verarbeitung besonderen Wert legen.. Jedes Produkt welches die Biodiversität der Landschaft und/oder die regionale Wertschöpfung fördert und unterstützt, trägt auch zur Erhaltung der vielfältigen Kulturlandschaft bei.

Das Projekt „Fit für die Natur-

park-Partnerschaft – Stärkung der Zusammenarbeit in den Naturparks“ wurde vom Land Oberösterreich, Abteilung Naturschutz mit den drei Naturparks gestartet, um die Zusammenarbeit zwischen den Naturparks und den Touristikern sowie den Spezialitätenproduzenten und Verkaufsstellen zu stärken und weiterzuentwickeln. Mit der engagierten Beteiligung bei der Entwicklungsarbeit werden Betriebe zu wichtigen Teilen der Kooperation.

Naturpark-Spezialitäten arbeiten mit einem Qualitätsbegriff, der in Zusammenhang mit den Besonderheiten von Natur und Landschaft steht und die regionale Wertschöpfung erhöht. Den touristischen Projektpartnern werden diese Spezialitäten vorgestellt und näher gebracht, damit diese vermehrt auf diese regionalen Produkte zugreifen. Das

ist eine wichtige Voraussetzung, um den Gästen Naturpark-Spezialitäten bieten zu können, aber auch um den Bekanntheitsgrad der Region zu erhöhen und die Kreislaufwirtschaft in der Region zu stärken.

Wir laden Dich ein, diese Zusammenarbeit mit uns zu gestalten und zu festigen. Gemeinsam mit Dir soll eine Naturpark-Region der Premiumklasse entwickelt werden.

von Natur und Landschaft steht und die regionale Wertschöpfung erhöht. Dadurch heben sich diese Angebote auch vom üblichen Markt ab.

Wir laden Dich ein, diese Zusammenarbeit mit uns zu gestalten und zu festigen. Gemeinsam mit Dir soll eine Naturpark-Urlaubs-Region der Premiumklasse entwickelt werden.















Vielfalt ▼

BIODIVERSITÄT ERHALTEN UND SICHERN

Im Vordergrund steht die Erhaltung der Vielfalt an Landschaften, Lebensräumen, sowie Tier- und Pflanzenarten. Das bündeln die Naturpark-Partner unter dem Begriff Biodiversität.

Biodiversitätsbeispiele in den OÖ Naturparks

	Landschaften	Lebensräume	Leittiere	Leitpflanzen
Mühlviertel	Aist-Naarn-Kuppenland 	Steinformationen Magerwiesen 	Schwalbenschwanz 	Quendel (wilder Thymian) 
Obst-Hügel-Land	Obstreiches Hausrückviertler Hügelland 	Streuobstwiesen 	Grünspecht 	Alte Obstsorten 
Attersee-Traunsee	Traun- und Atterseer Flyschberge 	Streuobstwiesen, Lärchenwiesen 	Baumpieper 	Zwetschken, Primitivpflaumen 

Unique Selling Proposition ▼ ALLEINSTELLUNGSMERKMALE

Einzigartiges der Naturparke Oberösterreich als Basis für touristische Angebote – das wurde in einem Vorläuferprojekt mit den Naturparken und Tourismusverantwortlichen entwickelt.

USP's der OÖ Naturparke

USP	USP	Führungen	Pauschalen
Stoana	Quendel		Mühlviertel
		<ul style="list-style-type: none"> ▼ Stoahoat und duftend wild ▼ Ton, Feuer und Rauch 	<ul style="list-style-type: none"> ▼ Stoahoat und duftend wild ▼ Ton, Feuer und Rauch ▼ Stoaquendeln im Lebensquell Bad Zell
Weberbartlapfel	Schartner Kirschen		Obst-Hügel-Land
		<ul style="list-style-type: none"> ▼ Genießen und träumen unter Obstbäumen ▼ Wo der (Weber)-Bartl den Most holt ▼ Mostsafari 	
Zwetschkenreich	Waldkammergut		Attersee-Traunsee
		<ul style="list-style-type: none"> ▼ Mit den Waldfeen in die Stille gehen ▼ Im Waldkammergut unterwegs ▼ Alles Powidl im Zwetschkenreich ▼ Schlaraffenland Streuobstwiese 	

Naturpark-Partnerschaft ▼

ICH BIN DABEI - WIR SIND DABEI

Betriebsname

Kontaktperson/en und interner Naturpark-Coach

Telefon, Mobil

Email

Homepage

Naturpark

Betriebsart

Landwirtschaft	<input type="radio"/>	Bewirtschafter einer Naturpark-Fläche	<input type="radio"/>	
Direktvermarkter	<input type="radio"/>	Produzent von Naturpark-Spezialitäten	<input type="radio"/>	welche:
Gewerbebetrieb	<input type="radio"/>	Kooperationspartner für NUP Veranstaltungen	<input type="radio"/>	welche:
		Sonstiges	<input type="radio"/>	was:

Beratungsgespräche, Coachings, Seminar, Exkursion, Saisonveranstaltungen, ...

Datum	Beraterin, Coach	Inhalt/Projekt	Vereinbarung

Allgemeiner Überblick über den Entwicklungsprozess

Naturpark Voraussetzung	erfüllt	Anmerkung

Naturpark-Partnerschaft ▼

STANDARDS FÜR NATURPARK-PARTNERINNEN

Die Naturpark-Partnerschaft ist durch das Förderprojekt "Fit für die Naturparkpartnerschaft - Stärkung der Zusammenarbeit in den oberösterreichischen Naturparks" von der Abteilung Naturschutz Land OÖ abgedeckt.

Die Entwicklungsbegleitung ist somit gefördert und die Mitgliedschaft kostenlos. Werbemittel wie Fahnen, Auszeichnungsschilder, Druckkostenbeiträge, Infokisten, ... werden zum Selbstkostenpreis weiterverrechnet.

Die Grundvoraussetzungen für die Mitgliedschaft bei den Naturpark-Partnern Oberösterreich sind:

- ✓ Lage des Betriebes in der Fläche des Naturparks
- ✓ Persönliche Identifikation der PartnerInnen mit den Werten und den vier Säulen des Naturparks: Naturschutz, Regionalentwicklung, Bildung und Erholung
- ✓ Stärkung der Alleinstellungsmerkmale des Naturparks
- ✓ Mitglied im Naturpark-Verein
- ✓ Grundsätzliche Bereitschaft, Produkte und Dienstleistungen (z. B. Führungen der Natur- und Landschaftsvermittler) aus dem Naturpark und der Region in die Ausstattung und Angebote des Betriebes zu integrieren
- ✓ Bereitschaft und Offenheit für persönliche und betriebliche Entwicklung im Sinne der Naturpark-Philosophie



Mein Selbstverständnis als Naturparkpartner ▼

ICH BIN / WIR SIND NATURPARKPARTNER WEIL ...

- ✓
- ✓
- ✓
- ✓

STANDARDS DER NATURPARK-PARTNER

Diese sind zur Eigeneinschätzung und zur Entwicklung mit den NUP-Coaches und TV-Coaches

A = Muss-Standards für Einsteiger **B** = Sollstandards Einsteiger, mögliche Entwicklung zu Premiumpartner

1. Naturpark Voraussetzung - Identifikation mit dem Naturpark

		A	B	Anmerkung	Entwicklungspotenzial
Naturpark-Partner sind Kenner der Naturpark-Fakten (Landschaften, Leittiere- und Pflanzen, 4 Säulen, USPs, Produkte..), Sehenswürdigkeiten, Themenwege und Naturpark-Führungen	● ● ●	X			
Naturpark-Partner empfehlen Kunden aktiv die Angebote des Naturparks , Veranstaltungen und Naturpark-Führungen, Einkehr- und Übernachtungsmöglichkeiten	● ● ●	X			
Der Naturpark ist durch individuelle Details in den Bereichen Betriebsausstattung, Produkte, Dienstleistung und Kommunikation spürbar.	● ● ●	X			
Der Naturpark ist durch individuelle Details wie Logos, Bilder, Text, Beipackzettel, Homepage-Verlinkungen und Kommunikation usw. spürbar.	● ● ●	X			
	● ● ●				
	● ● ●				
	● ● ●				
	● ● ●				
	● ● ●				

1. Naturpark Voraussetzung - Identifikation mit dem Naturpark

Dein Nutzen als Naturpark-Partner

- Exklusive Kommunikation und für die Weiterentwicklung förderliches Feed-Back für alle Naturpark-Partner durch das Naturpark-Management im Bereich der Aufgaben „Regionalentwicklung“
- Weiterbildungen und Exkursionen werden individuell auf die Kooperationspartner abgestimmt und unterstützen in der Entwicklung von naturparkkonformen Angeboten und Produkten
- Professionelle Informationen für Mitarbeiter: Naturpark-Mitarbeiter Handbuch, jährlich aktualisiert. Weiterentwicklung der MitarbeiterInnen

Ideen zur Entwicklung

-
-
-
-

2. Produkte

		A	B	Anmerkung	Entwicklungspotenzial
Die Produkte werden mindestens zu 75 % im Naturpark erzeugt.	 	X			
Die Produkte werden zu sozial fairen Bedingungen gefertigt.	 	X			
Die Produktinhaltsstoffe werden mindestens zu 75 % im Naturpark erzeugt.	 	X			
Die Produkte fördern die Biodiversität im Naturpark.	 	X			
Die Produkte fördern die regionale Wertschöpfung im Naturpark	 	X			
Der Betrieb produziert biologisch	 		X		
Die Betrieb nimmt an einem Qualitätsgütesiegel, einem Lebensmittel-Gütezeichen und/oder einer Lebensmittel-Dachmarke teil.	 		X		

2. Produkte

Dein Nutzen als Naturpark-Partner

- Professionelle Produkt-Infos mit Naturpark-Bezug, Leitfrüchte/Pflanzen, USP's, Erhaltung der Kulturlandschaft und Biodiversität, Naturpark-Führungen zu diesem Thema, Zusammenhang von Produkten und Naturpark

Brainstorming-Ideen

-
-
-

Ideen zur Entwicklung

-
-
-

3. Kommunikation - Werbung

		A	B	Anmerkung	Entwicklungspotenzial
Eigenes Regal für Naturpark-Produkte im Geschäft	● ● ●	X			
Auf allen Werbekanälen wird die Naturpark-Partnerschaft dargestellt: Etiketten, Prospekte, Visitenkarten, Homepage, Roll-Up usw.	● ● ●	X			
Naturpark-Logo OÖ und/oder Naturpark der Region auf allen Werbemitteln wie Briefpapier, Rechnungen, Bestelllisten, Mailsignaturen, ...	● ● ●		X		
Web-Plattformen, Social Media Kanäle: die Naturpark-Partnerschaft wird auf allen Kanälen dargestellt und verlinkt.	● ● ●	X			
Naturpark-Infos: In der Kundenkommunikation und PR werden Naturpark-Texte, Bilder und Informationen eingebaut	● ● ●	X			
Naturpark-Partner Urkunde: Wird gut sichtbar im Betrieb mit Kundenbereich oder auf Verkaufsständen dargestellt	● ● ●	X			
Naturpark-Partner Fahne: auf Wunsch können Naturpark-Partner eine Naturpark-Fahne zum Selbstkostenpreis zu Werbe- und Präsentationszwecken anfordern	● ● ●		X		
Naturpark-Info-Ecke im Bereich mit Kundenkontakt: Folderständer (Brochure, Veranstaltungsinfos, Wanderkarten, Postkarten etc.), Übersichtstafel, Bilder, Plakate aufhängen	● ● ●	X			
	● ● ●				
	● ● ●				

3. Kommunikation - Werbung

Dein Nutzen als Naturpark-Partner

- Dein Betrieb wird auf der Naturpark-Webseite als Partner dargestellt und verlinkt
- Die Naturpark-Pauschalen werden auf der Naturpark-Webseite dargestellt und zum Buchen mit dem Betrieb verlinkt wenn der Betrieb Teil bzw Ziel dieser Pauschalen ist
- Der Betrieb wird als Naturpark-Partner sichtbar, die regionale Verankerung mit dem Naturpark wird intensiver.
- Naturpark-Führungen werden mit Betrieben verlinkt, die Teil bzw. Ziel dieser Führung sind
- Gratiswerbemittel wie Abrisskarte, Naturpark-Info-Broschüren ,...

Brainstorming-Ideen

-
-
-

Ideen zur Entwicklung

-
-
-
-

4. Dienstleistungen für Kunden

		A	B	Anmerkung	Entwicklungspotenzial
Mündliche Empfehlung bei Identifikation mit dem Naturpark	● ● ●	X			
Auflage der Naturpark Informationen, NUP-Zeitung, Naturpark-Veranstaltungen (Ausstattung/Infothek)	● ● ●	X			
Schwarzes Brett mit aktuellen Hinweisen, Einladungen oder Angeboten.	● ● ●		X		
	● ● ●				
	● ● ●				
	● ● ●				
	● ● ●				
	● ● ●				
	● ● ●				
	● ● ●				
	● ● ●				

4. Dienstleistungen für Kunden

Dein Nutzen als Naturpark-Partner

- Dein Betrieb wird auf der Naturpark-Webseite als Partner dargestellt und verlinkt
- Der Betrieb wird als Naturpark-Partner sichtbar, die regionale Verankerung mit dem Naturpark wird intensiver.
- Naturpark-Führungen werden mit Betrieben verlinkt, die Teil bzw. Ziel dieser Führung sind
- Gratiswerbemittel wie Abrisskarte, Naturpark-Info-Broschüren ,...

Brainstorming-Ideen

-
-
-

Ideen zur Entwicklung

-
-
-
-

Deine Coaches und ArbeitspartnerInnen

Mag. Barbara Derntl

Geschäftsführerin Naturpark Mühlviertel

Tel: 07264/4655-25

Email: derntl@naturpark-muehlviertel.at

Website: www.naturpark-muehlviertel.at



Michaela Reiter

Assistentin Naturpark Mühlviertel

Tel: 07264/4655-18

Email: info@naturpark-muehlviertel.at

Website: www.naturpark-muehlviertel.at



Foto: Josef Hinterleitner



Sabine Eilmsteiner

Natur- und Landschaftsvermittlerin, Kräutерhexe

Tel: 0680/21 38 501

Email: sabine.kraeuterhexe@gmail.com

Website: www.machandelbaum.com



Monika Estl

Natur- und Landschaftsvermittlerin, Museumsführerin

Tel: 07264/4143

Email: estlmonika@aon.at

Website: www.naturpark-muehlviertel.at



Alexandra Friedl

Natur- und Landschaftsvermittlerin, Lamahalterin und -trainerin

Tel: 0699/109 93 784

Email: hofbauer1@gmx.at

Website: www.naturpark-muehlviertel.at



Elke Haas

Kräuterpädagogin, Biobäuerin

Tel: 0660/767 98 88

Email: elke-susanne.haas@aon.at

Website: www.naturpark-muehlviertel.at



Reinald Ittensammer

Natur- und Landschaftsvermittler, Haltungs- und Bewegungsberater

Tel: 0650/515 12 14

Email: itti.reini@aon.at

Website: www.naturpark-muehlviertel.at

Mag. Nikola Jakadofsky

Natur- und Landschaftsvermittlerin, Museumsführerin
Keramikerin

Tel: 0680/40 60 747

Email: niko.j@gmx.at

Website: www.ceramiko.wordpress.com



Mag. Willibald Katteneder

Natur- und Landschaftsvermittler, Bildhauer

Tel: 0680/40 60 749

Email: niko.j@gmx.at

Website: www.ceramiko.wordpress.com



Maria Leitner

Natur- und Landschaftsvermittlerin

Tel: 0664/730 58 187

Email: leitnerignaz@gmx.at

Website: www.naturpark-muehlviertel.at



Christine Ortner

Natur- und Landschaftsvermittlerin

Tel: 0664/733 83 693

Email: hennberg5@yahoo.de

Website: www.naturpark-muehlviertel.at



Hilde Palmeshofer

Natur- und Landschaftsvermittlerin, ausgebildete
Jugendbetreuerin und Biobäuerin

Tel: 07265/5603

Email: s.palmeshofer21@aon.at

Website: www.naturpark-muehlviertel.at





Gertrude Riegler

Dipl. Kräuterpädagogin, Pädagogin für grüne
Kosmetik

Tel: 07265/5382

Email: archenatur@hotmail.com

Website: www.naturpark-muehlviertel.at



Helene Stangl-Küllinger

Natur- und Landschaftsvermittlerin, Alexander-
technik-Lehrerin, Schauspielerin

Tel: 0650/896 36 97

Email: helene@kuellinger.at

Website: www.naturpark-muehlviertel.at



Andrea Thauerböck

Natur- und Landschaftsvermittlerin, Museums-
führerin, Biobäuerin

Tel: 0681/814 489 03

Email: andrea.thauerboeck@gmail.com

Website: www.naturpark-muehlviertel.at



Karl Weichselbaumer

Natur- und Landschaftsvermittler, Jäger

Tel: 0664/88 43 59 60

Email: weichselbaumer.k@aon.at

Website: www.naturpark-muehlviertel.at



Gabriele Wenigwieser

Natur- und Landschaftsvermittlerin, Biobäuerin

Tel: 0664/363 52 63

Email: wenigwieser_gabriele@gmx.at

Website: www.naturpark-muehlviertel.at

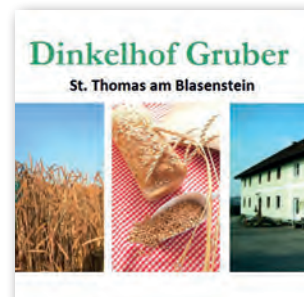
Dinkelhof Gruber

Gertraud und Eduard Gruber

Tel: 07265/5361

Email: gerti-edi.gruber@aon.at

Website: www.naturpark-muehlviertel.at



Biohof Käferböck

Theresia und Karl Käferböck

Tel: 07264/20155

Email: office@bio-genuss.at

Website: www.bio-genuss.at



Biohofladen Schmiedberger

Renate und Andreas Schmiedberger

Tel: 07264/4120 oder 0650/86 01 057

Email: a.schmiedberger@aon.at

Website: www.naturpark-muehlviertel.at



Biohof Taschengruber

Elke Haas

Tel: 0660/76 79 888

Email: elke-susanne.haas@aon.at

Website: www.naturpark-muehlviertel.at



Arche Natur

Gertrude Riegler

Tel: 07265/5382

Email: archenatur@hotmail.com

Website: www.naturpark-muehlviertel.at





Siegfried Mitterlehner

Naturpark-Imker

Tel: 0664/64 35 540

Email: ---

Website: www.naturpark-muehlviertel.at



Marianne und Johann Mühllehner

Naturpark-Imker

Tel: 0664/17 34 017

Email: johann.muehllehner@gmx.at

Website: www.naturpark-muehlviertel.at



Naturparkspezialitäten in Oberösterreich

Saft und Most, Schnaps und Bier, Zwetschenmarmelade und Honig, Kräutersalze und Wildblumentee – die Gaben der Natur sind vielfältig und schmecken herrlich!

Die traditionellen Produkte der Spezialitätenpartner in den Naturparks haben die Kulturlandschaften geformt, die heute mit dem Prädikat „Naturpark“ ausgezeichnet sind. Genusswirt und Haubenkoch, Naturparkpartner und Naturparkladen bereiten mit Liebe und Sorgfalt aus den erlesenen Zutaten kreative Meisterwerke des Genusses.

Es ist doppelter Genuss: die Gaumenfreuden aus den Naturparks erhalten die lieblichen Kulturlandschaften in Oberösterreich.



Naturpark-Pfarrcaritas Kindergarten Rechberg

Leiterin Andrea Spiegl

Tel: 07264/4855

Email: kindergarten.rechberg@naturparknetz.at

Website: www.kindergartenrechberg.jimdo.com



Naturpark-Volksschule Rechberg

Direktorin Aloisia Prinz

Tel: 07264/47 55

Email: direktion@vs-rechberg.at

Website: www.rechberg.at



Naturpark-Volksschule St. Thomas am Bl.

Direktorin Isabella Berlesreiter

Tel: 07265/54 61

Email: s411241@schule-ooe.at

Website: www.st-thomas.at



Deine Naturpark-Partner

Gasthof & Pension "Dorfwirt", Rechberg

Familie Raab

Tel: 07264/4694

Email: info@dorfwirt-raab.at

Website: www.dorfwirt-raab.at



Gasthof & Pension Haunschmid, Rechberg

Familie Haunschmid-Fuchs

Tel: 07264/4613

Email: info@gasthof-haunschmid.at

Website: www.gasthof-haunschmid.at



Deine Naturpark-Partner



Gasthaus Ahorner, St. Thomas am Bl.

Gerhard Ahorner

Tel: 07265/5474

Email: ---

Website: www.st-thomas.at

****s Hotel Lebensquell Bad Zell

GF Thomas Fröhlich

Tel: 07263/7515

Email: office.hotel@lebensquell-badzell.atWebsite: www.lebensquell-badzell.at

Gasthaus "Färberwirt", Bad Zell

Michaela & Helmut Holzer

Tel: 07263/7434

Email: info@faerberwirt-badzell.atWebsite: www.faerberwirt-badzell.at

Biobäckerei Stöcher, Bad Zell

GF Karl Stöcher

Tel: 07263/7228

Email: badzell@stoecher.atWebsite: www.stoecher.at

Mo Ma's Treffpunkt, Bad Zell

Sabina Moser

Tel: 0664/467 91 69

Email: moser.sabina@aon.at

Website:

Urlaub am Bauernhof "Salomon"

Stefan Schinnerl

Tel: 07263/7390

Email: salomon.badzell@aon.at

Website: www.bauernhof.at/salomon



Pension Mühlviertler Berghof

Alexander Hunger

Tel: 07263/6110

Email: info@bioberghof.at

Website: www.bioberghof.at



Pauschalangebote

„Tu-was-Tage“ oder „Tu-nix-Tage“ Ihr Urlaubsangebot im Naturpark Mühlviertel



Stoahoat & duftend wild

Erlebnisreiche „Tu-was-Tage“
buchbar von Mai-Okt 2018
(Fr-So)

3 Tage/2 Nächte inkl. HP im
Naturpark-Komfort-Zimmer, 1
Quendelsekt, Nutzung des Well-
nessbereichs inkl. Spezialsauna-
aufguß, 1 Naturpark-Tour, 1 Ein-
tritt Großdöllnerhof, duftender
Naturparkgruß und Info-Mappe.

€ 175,- pro Person im DZ (zzgl.
Tourismusabgabe)

Gasthof „Der Dorfwirt“, Rech-
berg, www.dorfwirt-raab.at



Stoa-Quendeln in Bad Zell

Heilsame „Tu-nix-Tage“
buchbar von Mai-Okt 2018
(Fr-So)

3 Tage/2 Nächte inkl. Frühstück,
1 Quendelsekt, Eintritt in die Le-
bensquell Sauna- und Wasseroa-
se inkl. Spezialsaunaaufgüssen, 1
Fußmassage, 1 Eintritt Großdöllner-
hof, duftender Naturparkgruß und
Info-Mappe.

ab € 139,- pro Person im DZ (zzgl.
Tourismusabgabe)

****s Hotel Lebensquell Bad Zell,
www.lebensquell-badzell.at oder
4-Blumen Bauernhof Salomon
www.bauernhof.at/salomon



Ton, Feuer & Rauch

Kreative „Tu-was-Tage“
für 4-8 Personen, buchbar
von Okt-Dez 2018 (Fr-So)

3 Tage / 2 Nächte inkl. HP,
1 Quendelsekt, 1 Räucherwork-
shop, 1 Keramikworkshop mit
Fertigung einer Räucherschale,
Nutzung des hauseigenen Well-
nessbereichs, duftender Natur-
parkgruß und Info-Mappe.

ab € 193,- pro Person im DZ (zzgl.
Tourismusabgabe)

Partnerbetriebe:
Gasthof „Der Dorfwirt“ oder
****s Hotel Lebensquell Bad Zell



DI Rainer Silber

Geschäftsführer Naturpark Obst-Hügel-Land

Tel: 07249-47112-25

Mobil: 0699-81247547

Email: info@obsthuegelland.at

Website: www.obsthuegelland.at



Mag. Siglinde Hollnsteiner

Mitarbeiterin Naturpark Obst-Hügel-Land

Tel: 07249-47112-25

Email: info@obsthuegelland.at

Website: www.obsthuegelland.at



NATURPARK OBST-HÜGEL-LAND

Naturvermittler, Kräuterpädagogen und Wanderführer



Maria Mach

Natur- und Landschaftsvermittlerin, Drogistin

Tel: 0650-6878282

Email: mach.maria@gmx.at

Website: www.obsthuegelland.at



Brigitte Gaisböck

Natur- u. Landschaftsvermittlerin, Musiklehrerin

Tel: 07758-30177

Email: brigitte.gaisböck@gmx.at

Website: www.obsthuegelland.at



Heinz Steiner

Natur- und Landschaftsvermittler, Naturpark-Obmann

Tel: 0680-1187717

Email: nlv_h.steiner@gmx.at

Website: www.obsthuegelland.at



Mag. Gudrun Fuß

Natur- und Landschaftsvermittlerin, Biologin, Mitarbeiterin Naturschutzbund OÖ

Tel: 0699-11334737

Email: info@naturunddu.at

Website: www.naturunddu.at



Julia Kropfberger

Mitarbeiterin Naturschutzbund OÖ, Naturpädagogin

Tel: 0676-3674213

Email: julia.kropfberger@naturschutzbund.at

Website: <http://naturschutzbund-ooe.at>



Sabine Haider

Kräuterexpertin nach FNL

Tel: 0660-5333900

Email: sabsi.sum@gmail.com

Website: www.obsthuegelland.at



Mag. Margit Zauner

Natur- und Landschaftsvermittlerin, Biologin

Tel: 0664-4303672

Email: zaunermargit@gmail.com

Website: www.obsthuegelland.at



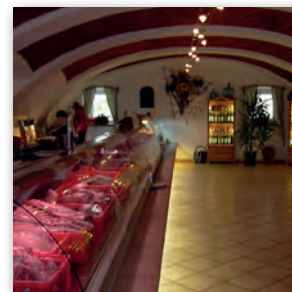
Lehner's Bauernleberkäse, Fam. Lehner

Leberkäse, Fleisch, Speck, Würste u.v. m.

Tel: 07272-5318 u. 0676-843 233 100

Email: info@bauernleberkaese.at

Website: www.bauernleberkaese.at



s'Bauerneck Fleisch & Wurstmanufaktur, Fam. Ecker

Speck, Fleisch, Fleischwaren, Buffets u.v. m.

Tel: 07249-47525, 0676-964 0844

Email: ecker.patrick@gmx.at

Website: www.obsthuegelland.at



Steiner Edelobst, Humer in Roitham

Schartner Premium Kirschen, Marillen, Zwetschken, Most, Brände

Tel: 0664-535 39 32

Email: office@steiner-edelobst.at

Website: www.steiner-edelobst.at



Firlingerhof, Fam. Hubmer

Schartner Premium Kirschen, Marillen, Zwetschken, Most, Säfte, Brände, Birnenschaumwein

Tel: 0664-342 18 40

Email: info@firlingerhof.at

Website: www.firlingerhof.at



Meindlhumerhof, Fam. Wiesmayr

Schartner Premium Kirschen, Marillen, Erdbeeren, Brände, Liköre

Tel: 0664-444 51 88

Email: rudolf.wiesmayr@aon.at

Website: www.meindlhumerhof.at



Kronbergerhof, Fam. Roithmeier

Äpfel, Birnen, Kirschen, Säfte, Most, Destillate, getrocknete Früchte, Apfelessig

Tel: 0664-535 33 76

Email: g.roithmeier@gmx.at

Website: www.kronbergerhof.at



Braschleitner, Fam. Meier

Most, Edelbrände, Liköre, Kirschen, Weidegänse

Tel: 07249-47031 u. 0664-468 39 43

Email: braschleiten@gmx.at

Website: www.obsthuegelland.at



Schauer - das beste aus obst

Most, Obstsäfte, Frizzante, Cider, Edelbrände, Liköre

Tel: 07249-47346

Email: schauer@das-beste-aus-obst.at

Website: www.das-beste-aus-obst.at



Samareiner Press- und Saftgemeinschaft

Obstsäfte, Dienstleistung: Obstpressen

Tel: 0680-130 41 64

Email: info@samareinersaft.at

Website: www.samareinersaft.at



Floimayrhof, Fam. Reiter

Most, Säfte, Brände, Liköre, Streuobst, Kirschen, Apfelessig, Marmeladen, Honig

Tel: 07249-47143 u. 0650-741 70 60

Email: norbert.reiter@gmx.at

Website: www.obsthuegelland.at



Naturpark-Imker Markus Huemer

Honig, Met, Propolisprodukte, Bienenwachskerzen u.v.m.

Tel: 0664-8784118

Email: naturparkimker-huemer@gmx.at

Website: www.naturpark-imkerei.at



Naturpark-Imker Otto Partinger

Honig, Met, Propolisprodukte, Bienenwachskerzen u.v.m.

Tel: 0664-8720490

Email: otto.partinger@drei.at

Website: www.imkerei-partinger.at



Biohof Biramair, Fam. Wachholbinger

Getreide (u.a. Dinkel, Emmer, Hafer, Roggen, Einkorn), auch als Mehl u. Grieß, Haferflocken, Most u.v. m.

Tel: 07249-47142 u. 0664-3257976

Email: wachijoh@aon.at

Website: wachijoh@aon.at



Biobauernhof Edelmüller

Getreide (Dinkel, Einkorn, Roggen, Hafer), Eier, Apfelsaft, Most, saisonales Obst, Honig

Tel: 0699-10334679

Email: rene22@gmx.at

Website: www.obsthuegelland.at



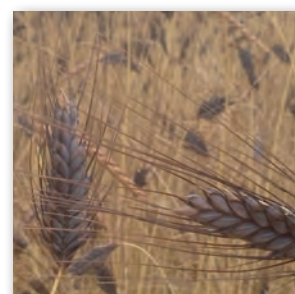
Biobauer Oberhauserhof, Josef Baumgartner

Leinöl naturtrüb, Leinsamen, Leinmehl, Dinkel u. Emmer (Mehl, Reis, Grieß, Flocken, Nudeln) u.v.m.

Tel: 0660-3755573

Email:

Website: www.obsthuegelland.at



Kräuterfex Lehner Andreas

Gesundes und Köstliches aus dem Naturpark, Liköre, Kräuterprodukte (Tee, Salze u.v.m.)

Tel: 0664-286 94 05

Email: office@kraeuterfex.at

Website: www.kraeuterfex.at



Wolfgang Haas Manufaktur

Liköre, Geiste, Essige und Öle, Schartner Kirschen-senf

Tel: 0664-270 88 33

Email: woahas@gmx.at

Website: www.angsetzte.at



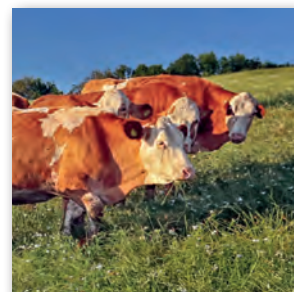
Holzner, Fam. Elsenhans u. Mayr

Milch, Joghurt, Topfen, Käse

Tel: 07249-45146 u. 0664-512 52 14

Email: holzner@gmx.at

Website: www.obsthuegelland.at



Messerer, Thomas Vorhauer

Yak-Fleisch, Most, Essig, Kirschen, Marillen, Zwetschen, Pfirsiche, Äpfel, Birnen, Nüsse

Tel: 0680-1238569

Email: thomas.vorhauer@yahoo.com

Website: www.messerer-scharten.at



Obereder, Fam. Raab

Masthühner, Brände, Liköre

Tel: 07249-45301 u. 0681-104 132 91

Email: obereder.lengau@tele2.at

Website: www.obsthuegelland.at





NATURPARK OBST-HÜGEL-LAND

Deine Naturpark-Partner

Gasthaus Baumgartner

St. Marienkirchen an der Polsenz

Tel: 07249-47016

Email: baumgartner-wirt@aon.at

Website: www.gh-baumgartner.at



Jausenstation Beißl

Herrnholz, Scharten

Tel: 0664-1119907

Email: office@beissl.at

Website:



Cafe Kronberg - Hotel - Restaurant

Fam. Roithmeier, Scharten

Tel: 07272-20678

Email: cafekronberg@gmx.net

Website: www.cafekronberg.at



Gasthaus Dorfwirt

Breitenaich / Scharten

Tel: 07249-45105

Email: office@dorfwirt-breitenaich.at

Website: www.dorfwirt-breitenaich.at



Mostheuriger Eigner

Finklham / Scharten

Tel: 0676-5795339

Email:

Website: www.obsthuegelland.at



Mostschänke Ebner z'Eben

Fam. Winkler, St. Marienkirchen an der Polsenz

Tel: 07249-47418

Email:

Website: www.obsthuegelland.at



NATURPARK OBST-HÜGEL-LAND

Naturpark-Schulen u. Kindergärten u. deren Leitung

Naturpark-Volksschule Scharten

Dir. Isabel Deinhammer

Tel: 07272-5220

Email: vs.scharten@eduhi.at

Website: <http://vsscharten.eduhi.at/>



Naturpark-Kindergarten Scharten

Leiterin Carina Furtlehner

Tel: 07272-5350

Email: kigascharten@linznet.at

Website:



Einzigartiges Obst-Hügel-Land Ihr Urlaubspackage rund um Most und Kirschen



Genießen und Träumen unter Obstbäumen

Wir entdecken die Obst- und Mostkultur im Naturpark Obst-Hügel-Land und erfahren über die Besonderheiten der Tier- und Pflanzenwelt. Dabei lernen wir Gärten mit alten Obstsorten kennen, fragen uns, wie die Geologie diese Kulturlandschaft beeinflusst und verkosten ausgewählte Obstprodukte. Im Frühling verführt der Blütenduft und das Bienensummen die Sinne. Im Sommer genießen wir die herrlich süßen Kirschen und Marillen und im Herbst den frischen selbstgepressten Apfelsaft. Ein kleiner kulinarischer Imbiss mit Kräuteraufstrichen aus der Streuobstwiese rundet die Tour ab.

Kosten: € 12,- / Kinder: € 6,- inkl. Produktverkostung
Gruppen: Tagesausflugs für Gruppen ab 8 Personen.
Zeitraum: April bis Oktober
Anmeldung und nähere Infos: 07249/47112-25,
info@obsthuegelland.at, www.obsthuegelland.at



Wo der Weberbartl den Most holt

Wir begeben uns in der Naturparkgemeinde St. Marienkirchen an der Polsenz auf die Spuren einer alten Apfelsorte. Im Samareiner Mostmuseum und während des begleiteten Spaziergangs tauchen wir in die Geschichte des oberösterreichischen Landesgetränks ein und erfahren Besonderheiten über den „Weberbartl-Apfel“ und den Naturpark.

Kosten:
€ 12,- / Kinder: € 6,- inkl. Eintritt im Mostmuseum und 1 Flasche „Weberbartl-Most“
Gruppen: Tagesausflugsangebot für Gruppen ab 8 Personen
Zeitraum: April bis Oktober
Anmeldung und Infos:
07249/47112-25, info@obsthuegelland.at,
www.obsthuegelland.at



Naturparkschulen und -kindergärten

*„Erzähle mir und ich vergesse. Zeige mir und ich erinnere mich.
Lass es mich tun und ich verstehe.“*

Dieses Zitat von Konfuzius trifft das Anliegen von Naturpark-Schulen und -Kindergärten sehr gut. Den Kindern werden die heimische Natur und die Naturpark-Idee auf eine erlebnisorientierte Art und Weise nähergebracht. So wird Interesse geweckt und Verständnis für den Wert der Natur entwickelt.

Naturpark-Schulen und Naturpark-Kindergärten basieren auf einer sehr engen Zusammenarbeit der Naturparke, der Gemeinden und der Bildungseinrichtungen.

Den Kindern wird die Naturpark-Idee auf erlebnisorientierte Art und Weise näher gebracht und der Schutz der Natur wird ihnen nach und nach zu einer Herzensangelegenheit.

DI Clemens Schnaitl und Mag. Sabine Pumberger

Team Naturpark

Tel: 07663/20135

Email: naturpark@attersee-traunsee.at

Website: naturpark@attersee-traunsee.at



MMag. Stephanie Schwarzenlander

Tourismusverband Attersee-Salzkammergut,
Informationsbüro Steinbach am Attersee

Tel: 07666 7719 60

Email: schwarzenlander@attersee.at

Website: www.attersee.at



Johanna Kiebler

Tourismusverband Attersee-Salzkammergut,
Informationsbüro Steinbach am Attersee

Tel: 07666 7719 60

Email: kiebler@attersee.at

Website: www.attersee.at



Marianne Heidl

MTV Ferienregion Traunsee
Tourismusbüro Altmünster

Tel: +43 7612 87181

Email: altmuenster@traunsee.at, heidl@traunsee.at

Website: www.traunsee.at/altmuenster



Mag. Verena Metzenrath

MTV Ferienregion Traunsee
Tourismusbüro Altmünster

Tel: +43 7612 87181

Email: altmuenster@traunsee.at, metzenrath@traunsee.at

Website: www.traunsee.at/altmuenster



Mag. Sabine Ablinger

Natur- und Landschaftsführerin, Erlebnispädagogin,
Schule am Bauernhof, Kräuterpädagogin i.A.

Tel: 0664 / 73978001

Email: sabine@projektwochen.co.at

Website: projektwochen.co.at/



Ursula Asamer

Kräuterpädagogin, Natur- und
Landschaftsvermittlerin, Waldpädagogin i.A.

Tel: 0676 377 88 61

Email: ursula.asamer@primula.at

Website: www.primula.at



Christoph Buchegger

Outdoortrainer, zert. Waldpädagoge
Kräuterpädagoge i.A.

Tel: 0650/944 13 64

Email: naturerfahren@gmx.at

Website: www.schrittweiser.at



Mag. Elke Holzinger

Natur- und Landschaftsvermittlerin, Biologi

Tel: 0676/81429215

Email: holzinger@wildeblumen.at

Website: www.wildeblumen.at



Gertraud Pühringer

Natur- und Landschaftsvermittler
dipl. Wildkräuterpädagogin

Tel: 0680/1210343

Email: gertraud.puehringer@tele2.at

Website:



Leopold Putz

Förster bei den ÖBf

Tel: 0664-5456516

Email: leopold.putz@bundesforste.at

Website: www.bundesforste.at



Dipl.Päd. Theresia Ruhdorfer

Expertin für Gartentherapie,
Kräuterpädagogin, Lehrkraft

Tel: 0680 12 60 529

Email: t.ruhdorfer@lwbfs-altmuenster.ac.at

Website:



Susanne Schlesinger

Dipl. Feldenkraispädagogin, Indian Balance Instruktö-
rin, Kinesiologin, Aufstellungsleiterin

Tel: 0676/3510619

Email: susanne@lebeninbewegung.at

Website: www.lebeninbewegung.at



Elisabeth Strauß

Kräuterfrau vom Kräuterweg Kaltwasser

Tel: 0664/8662861

Email: estrauss@aon.at

Website: www.der-kraeuterweg.at



Marcella Ziesch

Försterin bei den ÖBf

Tel: 06648197757

Email: marcella.ziesch@bundesforste.at

Website: www.bundesforste.at







NATURPARK ATTERSEE-TRAUNSEE

Geschäftsführer

DI Clemens Schnaitl

GF Naturpark Attersee-Traunsee

Tel: 07663/20135

Email: schnaitl@naturpark-attersee-traunsee.at

Website: www.naturpark-attersee-traunsee.at, www.zwetschenreich.at



Mag. (FH) Christian Schirlbauer

GF Tourismusverband Attersee-Salzkammergut

Tel: 07666 7719 0

Email: schirlbauer@attersee.at

Website: www.attersee.at



Andreas Murray

GF Ferienregion Traunsee,
Toscanapark 1, 4810 Gmunden

Tel: 07612 74451 - 10

Email: Murray@traunsee.at

Website: www.traunsee.salzkammergut.at



Fotos: Daniela Stockinger



Bierschmiede Steinbach

Mario Scheckenberger

Tel: 0664/548 632 1

Email: office@bierschmiede.at

Website: www.bierschmiede.at



Kräuterköstlichkeiten

Salze und Tees von der Kräuterfrau Elisabeth Strauß

Tel: 0664/8662861

Email: estrauss@aon.at

Website: www.der-kraeuterweg.at



Edelbrände Hocheckerhalt

Biohof Hocheckerhalt, Heimo Strebl

Tel: 0664/8623664

Email: heimo.strebl@lk-ooe.at

Website:



Zwetschkenschokolade

Feldbauernhof, Nina Fürthauer

Tel: 0676/3230674

Email: office@feldbauernhof.at

Website: www.feldbauernhof.at



Kräutersalze

Mag. Sabine Ablinger

Tel: 0664 / 73978001

Email: sabine@projektwochen.co.at

Website: projektwochen.co.at/



Ofenholz

Martin Pichler

Tel: 0650 343 50 34

Email: info@grueninform.at

Website: <http://www.grueninform.at/>



Zwetschkenholz - Kunstwerke

Werner Miklautsch

Tel: 0650 250 27 03

Email: w.miklautsch@gmx.net

Website: www.mein-hobby.at



Bienenhonig

Alois Eder

Tel: 0664 62 77 253

Email: alois@aeder.info

Website: